

POHLED ZÁPADNÍ A SEVERNÍ - STÁVAJÍCÍ STAV

M1:50

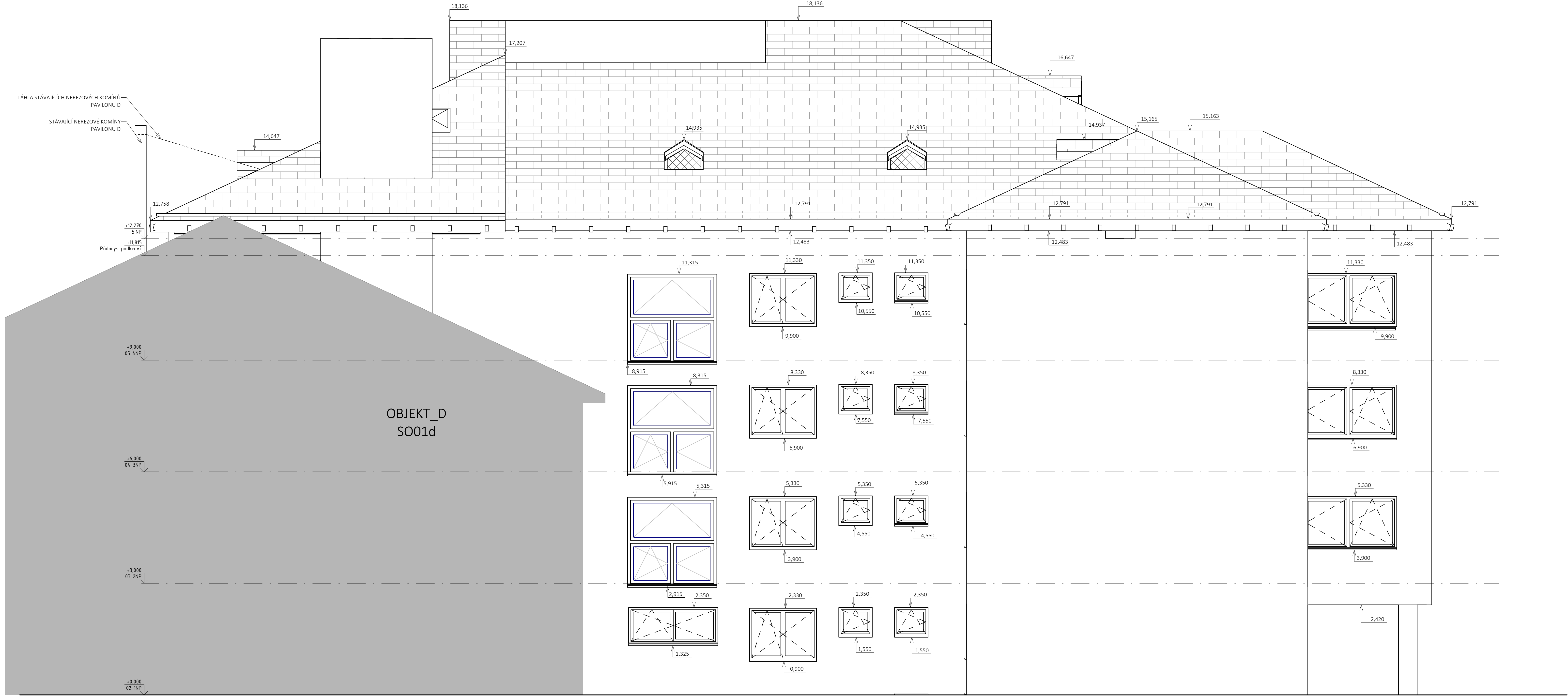


LEGENDA BAREVNÉHO ZNAČENÍ

STÁVAJÍCÍ STAV

LEGENDA MATERIÁLŮ

- Stávající železobetonový skelet v technologii MS - OB
- Stávající zdívko z dutých cihel, MVC 10
- Stávající zdívko z plných cihel, P150, MC 50
- Stávající zdívko z plných cihel, P100, MVC 25
- Stávající zdívko tvárnice CDK, P100, MVC 25
- Stávající fasádní tepelná izolace z desek z minerální vlny tl. 140 mm v systému Itécs, fasádní omítka v různobarevném provedení (bílá, zelená, šedá, žlutá, oranžová)



POZNÁMKY

TYTO POZNÁMKY PLATÍ PRO VŠECHNY VÝKRESY A OBECNĚ PRO PROVAZENÍ STAVBY
TECHNICKÁ ZPRÁVA A SOUHRNNÁ TECHNICKÁ ZPRÁVA JE NEODLUČNOU SOUČÁSTÍ PROJEKTOVÉ DOKUMENTACE
JAKÁKOLIV ODCHYLKA OD PROJEKTOVÉ DOKUMENTACE MUSÍ BÝT NEJDŘÍVE KONZULTOVÁNA S PROJEKTANTEM/AUTORSKÝM DOZŘENÍM
PASPORT STAVBY BYL VYHOTOVEN NA ZÁKLADĚ ZAMĚŘENÍ IN SITU MĚŘICÝCH NÁSTROJŮ (METR, LASEROVÝ MĚŘICÍ ÚLOMĚNÍ ABSOLUTNÍ KOTHOVÁNÍ JE ZAKROUŽENO NA ČELE 5-10 mm A JE VZTAŽENO K POVRCHOVÝM A SVRCHNÍM VYSTAVĚM VYOBRAZENÝCH KONSTRUKCÍ. ZPŘEHLEDNĚNÍ A OVĚŘENÍ STÁVAJÍCÍHO STAVU BYLO PROVEDENO MOBILNÍM 3D LASER SCANEREM S POŠT VYTVOŘENÍM 3D MRAČNA BODŮ.
VYHOTOVENÍ PASPORTU BYLO DÁLĚ KOORDINOVÁNO S GEODETICKÝM ZAMĚŘENÍM A PŮVODNÍ DOKUMENTACÍ A DRONOVÝM PROZKUMEM STŘECHY. PROZKUM A ZAMĚŘENÍ STAVBY PROBEHLO POUZE NEDESTRUKTIVNÍMI METODAMI, PROTO JE NEZBYTNÉ PŘED ZAHÁJENÍM BOURACÍCH PRACÍ NUTNO OVĚŘIT STAV STÁVAJÍCÍCH KONSTRUKCÍ, KTERÉ NEJSOU VE STÁVAJÍCÍM STAVU VIDELENE NEBO PŘÍSTUPNÉ. NUTNO PROVÉST DESTRUKTIVNÍ SONDU K OVĚŘENÍ MOCNOSTI SKLADEB PODLAH.

VÝŠKOVÁ ÚROVEŇ 10,000 JE VZTAŽENA K PODLAŽE 1. NP.

PRO DALŠÍ PROJEKČNÍ PRÁCE JE NUTNÉ PROVÉST STAVEBNÍ SONDY A TO PŘEDEVŠÍM SONDY ZÁKLADOVÝCH KONSTRUKCÍ, SKLADEB PODLAH, SONDY STROPNÍ KONSTRUKCE NAD 1. NP, PROZKUM KROVŮ A DALŠÍ.

PROJEKTOVÁ DOKUMENTACE BYLA VYHOTOVENA PODLE PLATNÝCH NŮREM, VYHLÁŠEK A ZÁKONŮ, PLATNÝCH V DOBĚ VYPRACOVÁNÍ.

TEXTOVÁ ČÁST JE NEODLUČNOU SOUČÁSTÍ PROJEKTOVÉ DOKUMENTACE. VŠAKÉ ZISTĚNÉ ODCHYLKY OD PROJEKTOVÉ DOKUMENTACE MUSÍ BÝT KONZULTOVÁNY S HLAVNÍM PROJEKTANTEM.

				<div>LIVINGSTAV</div> <div>architects</div> <div>Atelier: Hlávky 1284, 603 00 Brno, www.livingstav.cz, info@livingstav.cz +420 606 374 102, 10 D5: v774us</div> <div>Ing. et Ing. Marek Vaníček Ing. et Ing. Viktor Poláček Ing. et Ing. Jan Šnášel Ing. et Ing. Jan Šnášel</div>	
autorizace		revize		stupeň	DPS
0,000 – 158,740 m n.m. B.p.v.		vypracoval(a)		L22 230-4	
kontroloval	autor projektu			číslo zakázky	
Ing. arch. Jan Šnášel	Ing. arch. Jan Šnášel	Ing. Viktor Poláček		datum	10/2025
		Ing. et Ing. Marek Vaníček		formát	A0
investor	Město Břeclav, Náměstí T.G. Masaryka 42/3, 690 02 Břeclav				
místo stavby	ul. Na Přelíně 2842/13, 690 03 Břeclav 3. k.ú. Břeclav 691355841, parc. č. 2181/VA, 3361, 3724/4, 4108				
název akce	Domov seniorů Břeclav				
stavební objekt	SO01c - Pavilon C				pare
část projektu	D.1.1. Architektonicko-stavební řešení - Stávající stav				mřítko
název výkresu	POHLED ZÁPADNÍ A SEVERNÍ - STÁVAJÍCÍ STAV				1:50
					číslo výkresu
					D.1.1.10